



## **Nastavení programu pro správu WWW stránek (FTP\*)**

Pro přístup ke svému virtuálnímu serveru lze použít libovolný FTP program.

NASTAVENÍ FTP PROGRAMU:

### **1) Do nastavení FTP programu zadejte:**

- Host Name / Address: nazevdomeny.cz
- Used ID / Login: přidělené jméno (zasláno při zřízení)
- Password: přidělené heslo (zasláno při zřízení)

POZOR: Pro korektní funkčnost FTP připojení je potřeba používat „pasivní režim přenosu“, jehož nastavení by mělo být součástí používaného FTP klienta. Všechna hesla přepisujte přesně podle předlohy včetně velkých a malých písmen, čísla piště raději na numerickém bloku.

2) Volbou „připojit“ nebo „connect“ navážete spojení se serverem, za předpokladu, že jste již v tomto okamžiku připojeni k internetu.

## **Nastavení pošty**

Společnost WIA spol. s r.o. poskytuje poštovní služby na protokolu POP3\*(příchozí pošta) a SMTP\*(odchozí pošta) včetně SSL rozšíření.

Nastavení:

Ve Vámi používané aplikaci přejděte k nastavení poštovního účtu (viz. návod používání aplikace).

### **1) Příchozí pošta:**

server: mail.nethouse.cz nebo nazevdomeny.xx

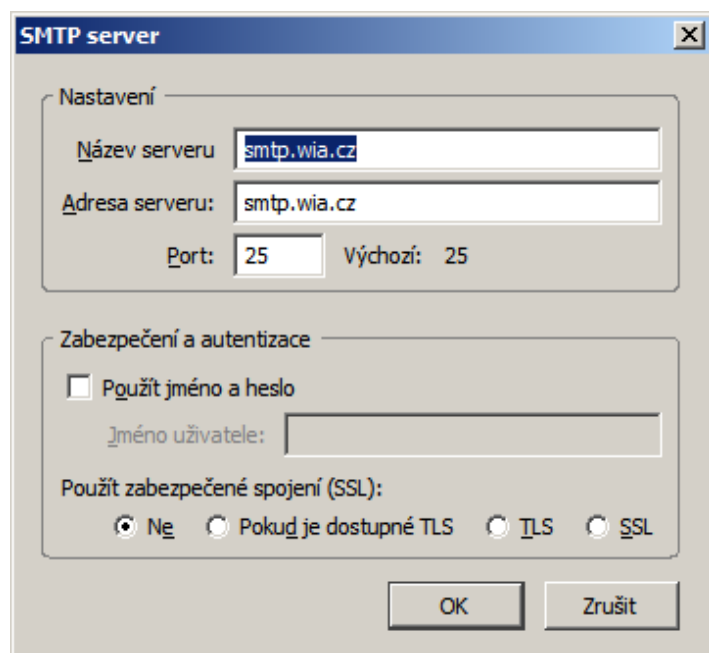
login: plná emailová adresa

heslo: zasláno při zřízení

### **2) Odchozí pošta v rámci sítě WIA:**

server: smtp.wia.cz

Na obrázku níže je zobrazeno nastavení:



### 3) Odchozí pošta mimo síť WIA:

SMTP Vašeho současného ISP

### Databáze MySQL\*:

server: localhost

uživatel(login): zasláno při zřízení

heslo: zasláno při zřízení

databáze: zasláno při zřízení

SQL admin je možné použít na adrese <https://ssl.nethouse.cz/sql/>

### Přístup do administrace:

<https://ssl.nethouse.cz/admin/>

login: zasláno při zřízení

heslo: zasláno při zřízení

Další informace o nastavení serveru naleznete na <https://ssl.nethouse.cz/info.php>.

## **Vysvětlivky:**

\*) FTP (File Transfer Protocol) - protokol pro přenos souborů v počítačové síti. Umožňuje přenášet soubory mezi dvěma různými počítači, přičemž jeden musí být klientem a druhý serverem FTP. K realizaci přenosu je používán počítačový program nazývaný FTP klient.

\*) POP3 (Post Office Protocol version 3) je internetový protokol, který se používá pro stahování emailových zpráv ze vzdáleného serveru na klienta.

\*) SMTP (Simple Mail Transfer Protocol) je internetový protokol určený pro přenos zpráv elektronické pošty mezi přepravci elektronické pošty. Protokol zajišťuje doručení pošty pomocí přímého spojení mezi odesílatelem a adresátem; zpráva je doručena do tzv. poštovní schránky adresáta, ke které potom může uživatel kdykoli (off-line) přistupovat pomocí protokolů POP3 nebo IMAP.

\*) MySQL je multiplatformní databáze. Komunikace s ní probíhá – jak už název napovídá – pomocí jazyka SQL. Podobně jako u ostatních SQL databází se jedná o dialekt tohoto jazyka s některými rozšířeními.